



【オーストラリア情報】

インフレ率は中銀目標に接近

ポイント

- ・1-3月期CPIは予想を下回ったが前期からは改善
- ・国内景気は比較的しっかりしており、17年の豪州経済成長は加速へ
- ・豪ドルは目先上値は限られようが、下値不安も限定的とみる

■ 1-3月期CPIを受けて

4月26日に発表した豪州の1-3月期の消費者物価指数(CPI)は前年比+2.1%、前期比+0.5%と市場予想をやや下回った。

ただ、CPIの中身をみると、通信以外の項目では概ね前年比で上昇しており、豪中銀が物価動向の指標として注目するトリム平均値は前年比で+1.9%に加速し市場予想を上回った。

豪中銀は物価目標を前年比+2~3%と定めている。CPIの前年比上昇率は豪中銀のインフレ目標の下限を下回って推移しているが、エネルギー価格の上昇、たばこ増税などから16年後半には底入れの動きが生じている。今回は、16年10-12月期の前年比+1.6%から若干のインフレ加速が見込まれていた。他方、17年2月に公表された豪中銀の四半期金融政策報告書におけるCPI上昇率の見通しは17年6月末が+1.75%、17年末が+1.5~2.5%である。今回、6月末の見通しを達成したため、次回5月に発表予定の報告書では見通しが上方修正される可能性がある。

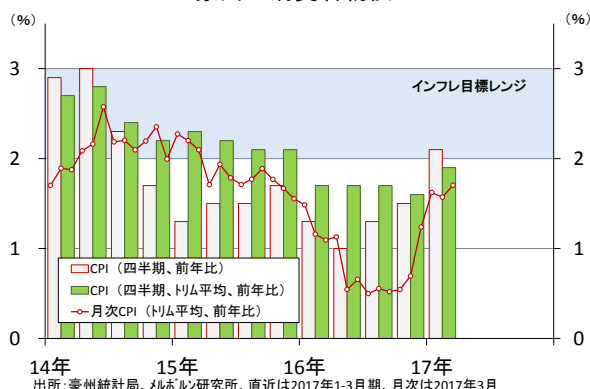
豪中銀は、11年11月、金融緩和に転じ、16年8月には政策金利を過去最低の1.5%まで引き下げたが、16年9月以降は政策金利を据え置き、現状の緩和スタンスを継続している。ただ、四半期金融政策報告書の見通しや足元で基調インフレ率が上昇基調にあること、ロウ中銀総裁が追加利下げに否定的な姿勢を示していることなどから判断して、一連の利下げサイクルは一旦終了した可能性が高いと考える。むしろ、徐々に利上げが議論されるフェーズに移りつつあるともいえよう。足元では豪州の最大の貿易相手国で

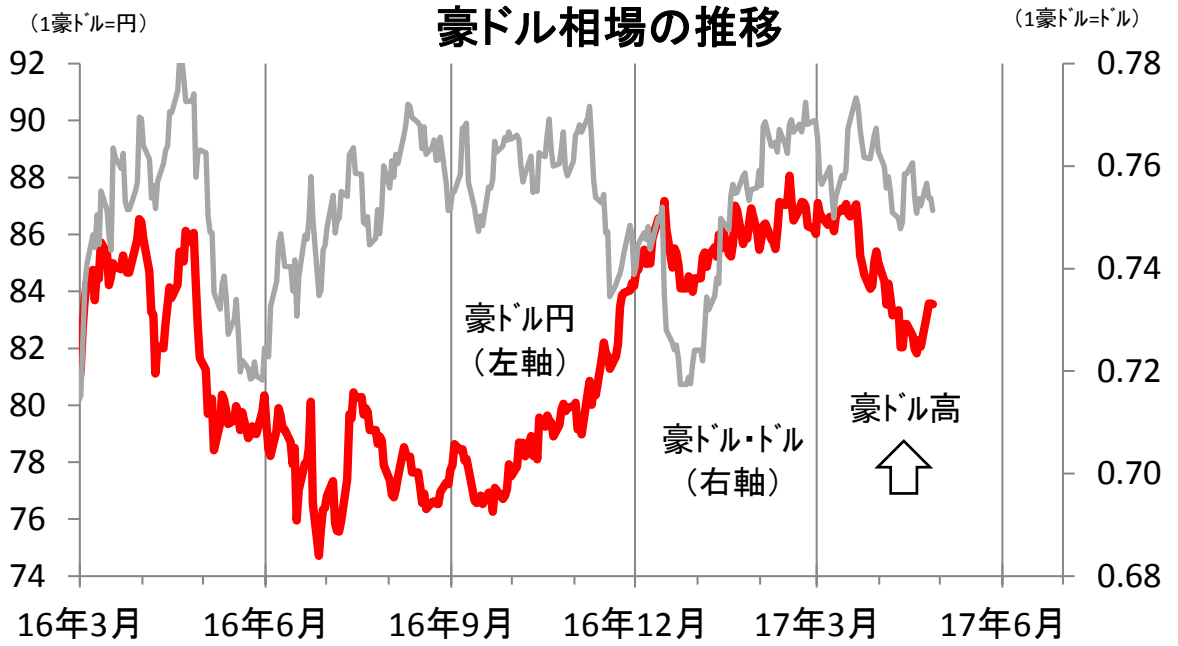
ある中国経済に上振れの兆しがみられ、IMFによれば豪州の17年の経済成長率は前年比+3.1%(16年は+2.5%)に加速する見通しである。インフレ率は依然目標を下回っており、当面は現在の緩和スタンスが継続されるとみることが、徐々に金融緩和の修正が意識されよう。

現在は賃金の上昇ペースがさえないことがインフレ率の重しとなっているが、3月の雇用統計では非正規雇用者数が2ヵ月連続で減少した一方、正規雇用者数がそれを上回るペースで拡大。また、失業率は前月から横ばいとなったが、労働参加率は上昇し、雇用環境には底入れの兆しもでてきたとみる。雇用市場の改善が続けば賃金の上昇圧力にもつながろう。

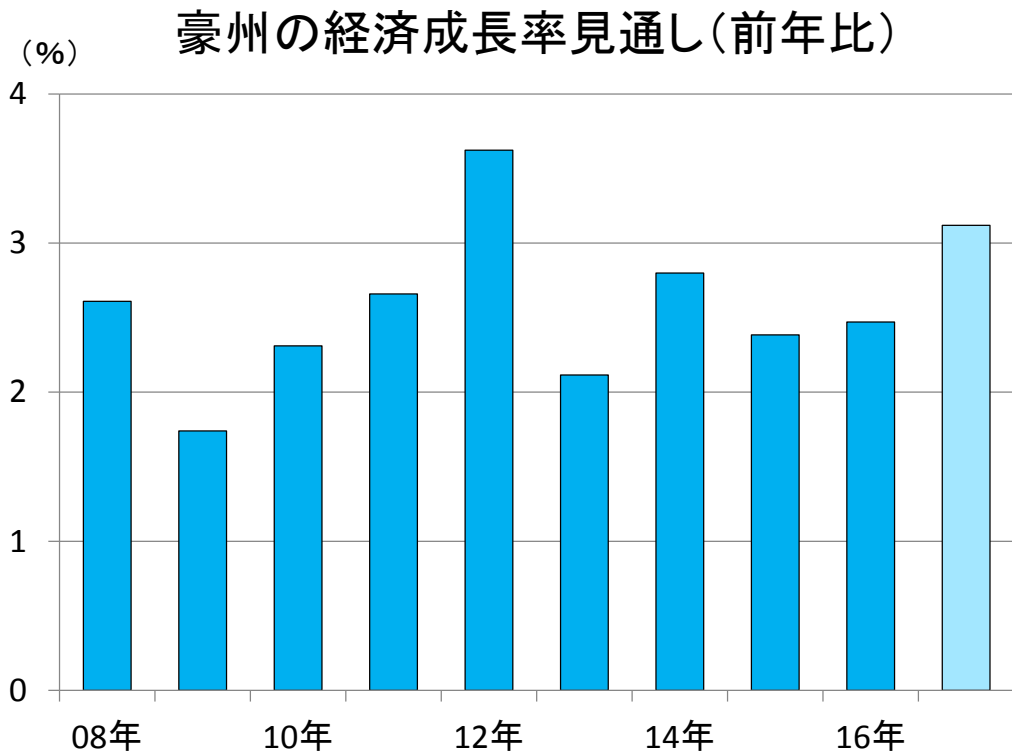
利下げサイクルは終了したとみられ、国内景気は比較的しっかりしていることなどから、豪ドルの下値不安は限定的とみる。地政学リスクや資源価格の上昇一服など外部要因は豪ドル相場の上値を抑えようが、当面、横ばい推移を想定する。今後の金融政策については、5月2日の会合後に公表される声明文を精査したい。

豪州の消費者物価





※出所:トムソン・ロイター、直近は2017年4月26日午後12時時点



※出所:IMF(2017年4月公表)、2017年はIMF見通し

手数料およびリスクについての重要な注意事項

<有価証券や金銭のお預りについて>

株式、優先出資証券等を当社の口座へお預けになる場合は、1年間に3,240円（税込み）の口座管理料をいただきます。加えて外国証券をお預けの場合には、1年間に3,240円（税込み）の口座管理料をいただきます。ただし、当社が定める条件を満たした場合は当該口座管理料を無料といたします。

なお、上記以外の有価証券や金銭のお預りについては料金をいたしません。さらに、証券保管振替機構を通じて他社へ株式等を口座振替する場合には、口座振替する数量に応じて、1銘柄あたり6,480円（税込み）を上限として口座振替手数料をいただきます。

お取引にあたっては「金銭・有価証券の預託、記帳及び振替に関する契約のご説明」の内容を十分にお読みいただき、ご理解いただいたうえでご契約ください。

<株 式>

株式の売買取引には、約定代金（単価×数量）に対し、最大1.242%（税込み）（手数料金額が2,700円を下回った場合は2,700円（税込み））の売買手数料をいただきます。ただし、株式累積投資は一律1.242%（税込み）の売買手数料となります。国内株式を募集等により購入いただく場合は、購入対価のみをお支払いいただきます。

外国株式の海外委託取引には、約定代金に対し、最大1.35%（税込み）の売買手数料をいただきます。外国株式の国内店頭（仕切り）取引では、お客様の購入および売却の単価を当社が提示します。この場合、約定代金に対し、別途の手数料および諸費用はかかりません。

※外国証券の外国取引にあたっては、外国金融商品市場等における売買手数料および公租公課その他の賦課金が発生します（外国取引に係る現地諸費用の額は、その時々々の市場状況、現地情勢等に応じて決定されますので、その合計金額等をあらかじめ記載することはできません）。外国株式を募集等により購入いただく場合は、購入対価のみをお支払いいただきます。

- ・株式は、株式相場、金利水準、為替相場、不動産相場、商品相場等の変動による株価の変動によって損失が生じるおそれがあります。
- ・株式は、発行体やその他の者の経営・財務状況の変化およびそれらに関する外部評価の変化等により、株価が変動することによって損失が生じるおそれがあります。
- ・また、外国株式については、為替相場の変動によって、売却後に円換算した場合の額が下落することによって損失が生じるおそれがあります。

<債 券>

債券を募集・売出し等により、または当社との相対取引により購入いただく場合は、購入対価のみをお支払いいただきます。

- ・債券は、金利水準、株式相場、為替相場、不動産相場、商品相場等の変動による債券価格の変動によって損失が生じるおそれがあります。
- ・債券は、発行体やその他の者の経営・財務状況の変化およびそれらに関する外部評価の変化等により、債券価格が変動することによって損失が発生するおそれがあり、また、元本や利子の支払いの停滞もしくは支払い不能の発生または特約による元本の削減等のおそれがあります。
- ・金融機関が発行する債券は、信用状況の悪化により本拠所在地国の破綻処理制度が適用され、債権順位に従って元本や利子の削減や株式への転換等が行われる可能性があります。ただし、適用される制度は発行体の本拠所在地国により異なり、また今後変更される可能性があります。

<個人向け国債>

個人向け国債を募集により購入いただく場合は、購入対価のみをお支払いいただきます。個人向け国債を中途換金する際は、次の計算によって算出される中途換金調整額が、売却される額面金額に経過利子を加えた金額より差し引かれます（直前2回分の各利子（税引前）相当額×0.79685）。

- ・個人向け国債は、安全性の高い金融商品ではありますが、発行体である日本国政府の信用状況の悪化等により、元本や利子の支払いが滞ったり、支払い不能が生じるおそれがあります。

<転換社債型新株予約権付社債（転換社債）>

国内市場上場転換社債の売買取引には、約定代金に対し、最大1.08%（税込み）（手数料金額が2,700円を下回った場合は2,700円（税込み））の売買手数料をいただきます。転換社債を募集等によりご購入いただく場合は、購入対価のみをお支払いいただきます。転換社債は転換もしくは新株予約権の行使対象株式の価格下落や金利変動等による転換社債価格の下落により損失が生じるおそれがあります。また、外貨建て転換社債は、為替相場の変動等により損失が生じるおそれがあります。

<投資信託>

投資信託のお申込みにあたっては、銘柄ごとに設定された費用をご負担いただきます。

- ・お申込時に直接ご負担いただく費用：お申込手数料（お申込金額に対して最大3.78%（税込み））
- ・保有期間中に間接的にご負担いただく費用：信託報酬（信託財産の純資産総額に対して最大年率2.2312%（税込み））
- ・換金時に直接ご負担いただく費用：信託財産留保金（換金時に適用される基準価額に対して最大0.5%）
- ・その他の費用：監査報酬、有価証券等の売買にかかる手数料、資産を外国で保管する場合の費用等が必要となり、商品ごとに費用は異なります。お客様にご負担いただく費用の総額は、投資信託を保有される期間等に応じて異なりますので、記載することができません（外国投資信託の場合も同様です）。
- ・投資信託は、国内外の株式や債券等の金融商品に投資する商品ですので、株式相場、金利水準、為替相場、不動産相場、商品相場等の変動による、対象組入れ有価証券の価格の変動によって基準価額が下落することにより、損失が生じるおそれがあります。
- ・投資信託は、組入れた有価証券の発行者（或いは、受益証券に対する保証が付いている場合はその保証会社）の経営・財務状況の変化およびそれらに関する外部評価の変化等による、対象組入れ有価証券の価格の変動によって基準価額が変動することにより、損失が生じるおそれがあります。
- ・上記記載の手数料等の費用の最大値は今後変更される場合があります。

<信用取引>

信用取引には、約定代金に対し、最大1.242%（税込み）（手数料金額が2,700円を下回った場合は2,700円（税込み））の売買手数料、管理費および権利処理手数料をいただきます。また、買付けの場合、買付代金に対する金利を、売付けの場合、売付株券等に対する貸株料および品賃料をいただきます。委託証拠金は、売買代金の30%以上で、かつ300万円以上の額が必要です。信用取引では、委託証拠金の約3.3倍までのお取引を行うことができるため、株価の変動により委託証拠金の額を上回る損失が生じるおそれがあります。

- 平成49年12月までの間、復興特別所得税として、源泉徴収に係る所得税額に対して2.1%の付加税が課税されます。
- 金融商品は、個別の金融商品ごとに、ご負担いただく手数料等の費用やリスクの内容や性質が異なります。当該金融商品の取引契約をされる場合、その金融商品の「契約締結前交付書面」（もしくは目論見書）または「上場有価証券等書面」の内容を十分にお読みいただき、ご理解いただいたうえでご契約ください。
- この資料は岡三証券が信頼できると判断した情報に基づいて作成されたものですがその情報の正確性、完全性を保証するものではありません。また、資料中の記載内容、数値、図表等は、本資料作成時点のものであり、事前の連絡なしに変更される場合があります。なお、本資料に記載されたいかなる内容も将来の投資収益を示唆あるいは保証するものではありません。投資に関する最終決定は投資家ご自身の判断と責任でなされるようお願いいたします。
- 岡三証券およびその関係会社、役職員が、この資料に記載されている証券もしくは金融商品について自己売買または委託売買取引を行う場合があります。
- 自然災害等不測の事態により金融商品取引市場が取引を行えない場合は売買執行が行えないことがあります。

岡三証券株式会社

金融商品取引業者 関東財務局長（金商）第53号

加入協会：日本証券業協会、一般社団法人日本投資顧問業協会、一般社団法人第二種金融商品取引業協会

（平成27年7月改訂）