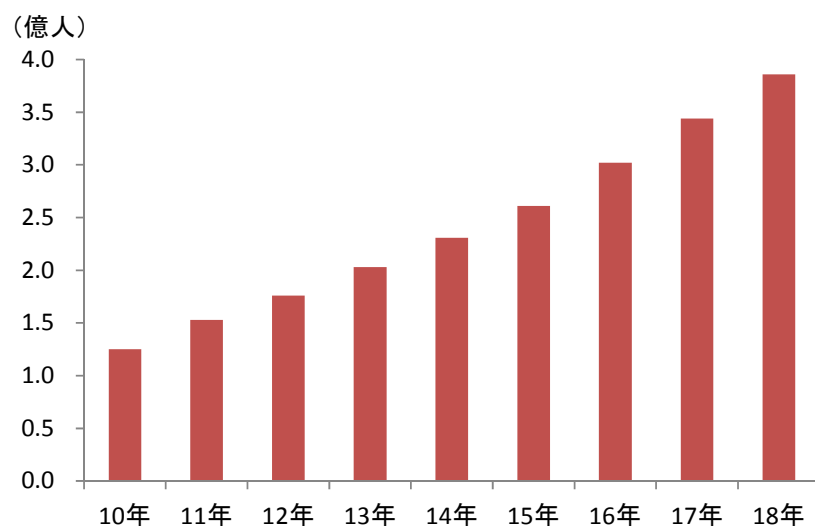


「春節」を前に カジノ/消費関連の香港株に注目！

2019年1月
岡三証券株式会社

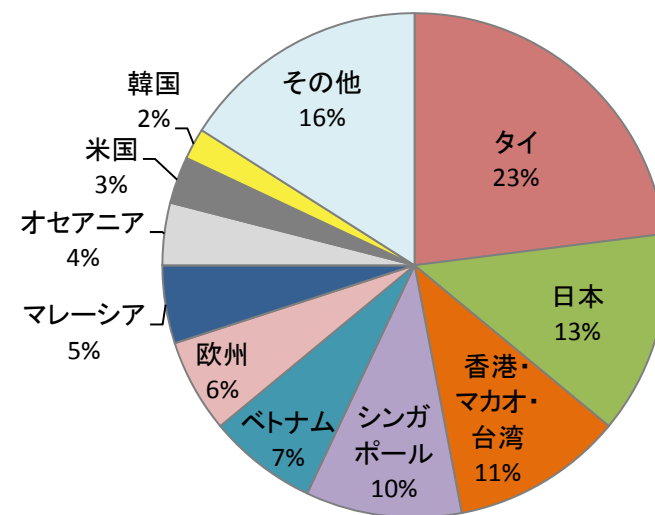
春節は中国の旅行シーズン

春節連休中の旅行者数



出所: 中国 文化観光部、CEICより抽出 作成: 岡三証券

春節における海外旅行先シェア

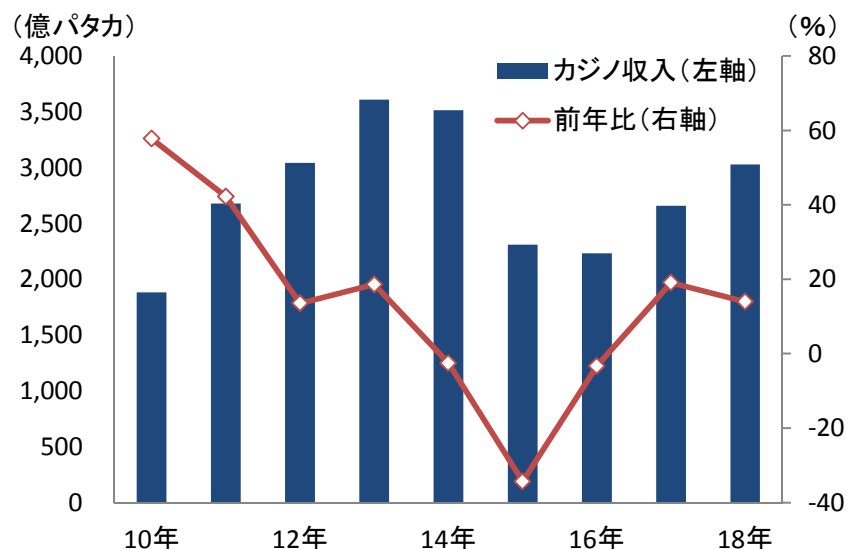


各種資料より岡三証券作成 ※データは18年

- 19年の春節は2月5日(火)
- 株式市場では中国は2月4日～8日が休場、香港は5日～7日が休場
- 春節前後の40日間で、延べ30億人規模の“民族大移動”が行われる
- 18年の春節休暇中には延べ650万人が海外旅行に出かけたもよう

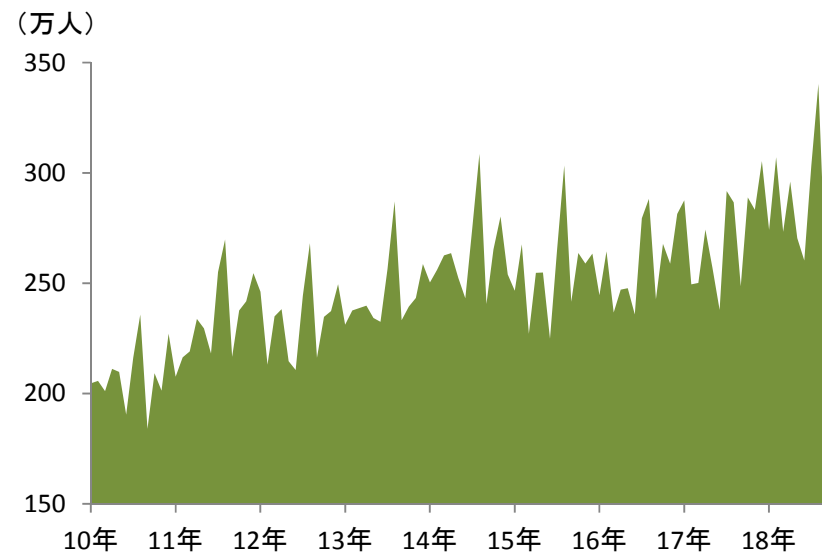
アクセス向上で注目のマカオ

マカオカジノ収入



出所:カジノ監察協調局 作成:岡三証券

マカオへの旅行者数(月次)



出所:マカオ観光局 作成:岡三証券 ※直近は18年11月分

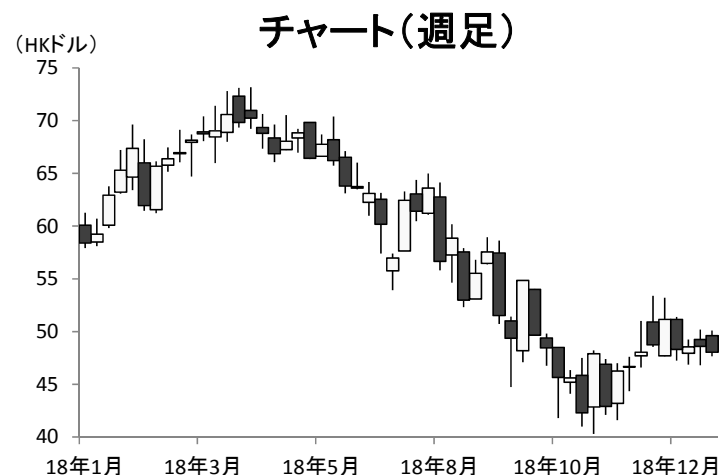
- 18年のマカオカジノ収入は前年比14%増の3,028億4,600万パタカ
- マカオへのアクセスが一段と向上
18年9月:広州市ー深セン市ー香港を結ぶ「**広深港高鉄**」が全面開通
18年10月:香港ーマカオを結ぶ「**港珠澳大橋**」が開通
19年中:マカオLRT(「**澳門輕軌鐵路**」)が開通予定

マカオカジノ関連銘柄

※全て岡三証券委託勧誘可能銘柄、チャートは1月11日時点

ギャラクシー(27)

マカオでカジノを展開する最大手企業。マカオ最大級のカジノリゾート「ギャラクシー・マカオ」は11年の開業以降も拡張工事を実施。リゾート内には5つのホテルやレストラン、ショッピングセンターのほか、プールやビーチもある。「ギャラクシー・マカオ」以外にも、「ブロードウェー・マカオ」や「スターワールド」、「シティクラブ」など複数の施設を運営する。



SJMホールディングス(880)

「マカオのカジノ王」と呼ばれたスタンレー・ホー氏が設立。20のカジノ施設や「グランド・リスボア・ホテル」など3つのホテルを運営する。19年中には「グランド・リスボア・パレス」が開業する見込みで、同社としてはコタイ地区で初の大型施設となる。3つのホテルやカジノ施設、会議室やショッピングモール、レストランを擁する複合施設となる予定。



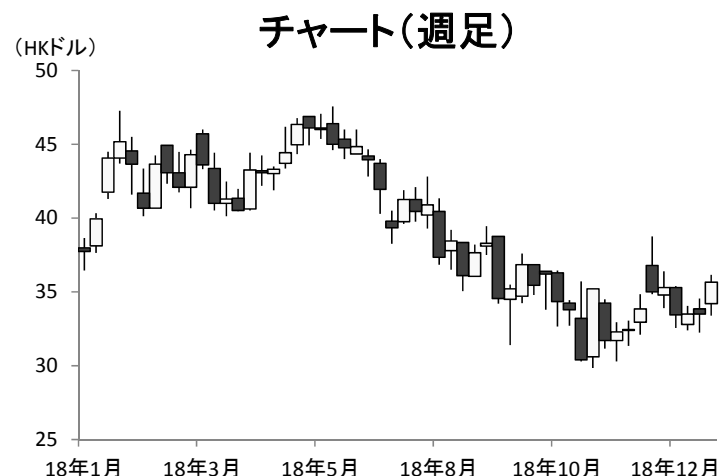
最後に重要な注意事項が記載されていますので、十分にお読みください。

マカオカジノ 関連銘柄

※全て岡三証券委託勧誘可能銘柄、チャートは1月11日時点

サンズ・チャイナ(1928)

米ラスベガス・サンズの傘下。04年に開業した「サンズ・マカオ」のほか、「ベネチアン・マカオ」や「プラザ・マカオ」、「コタイ・セントラル」などを運営する。16年には約3,000の客室や会議室、レストランなどを有する「パリジャン・マカオ」がオープンした。最近では、「ベネチアン・マカオ」や「プラザ・マカオ」でVIPルームの改装を実施している。



ウィン・マカオ(1128)

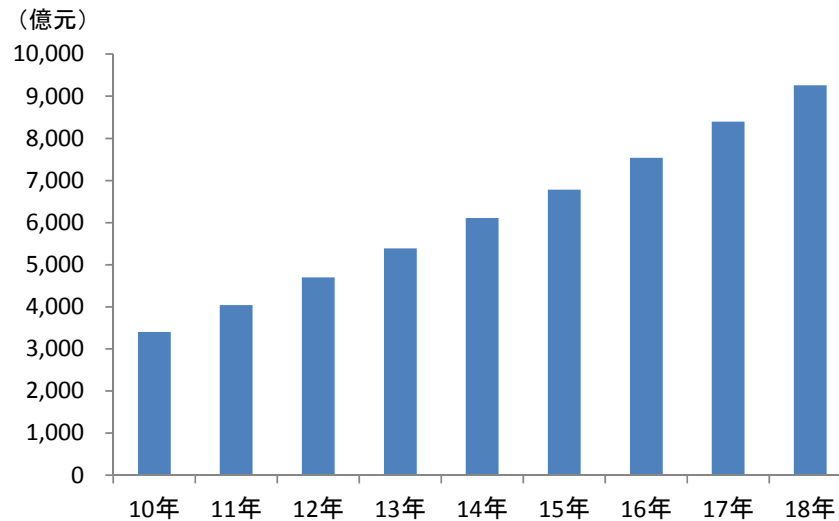
米ウィン・リゾーツの傘下。06年にマカオ半島部にある「ウィン・マカオ」を開業した。10年には全室スイートルームの別館「アンコール・タワー」をオープン。16年、コタイ地区に「ウィン・パレス」を開業した。「ウィン・パレス」近隣には開発余地が残っており、拡張計画が注目されよう。当社会長は非ゲーミング施設を追加する意向を示している。



最後に重要な注意事項が記載されていますので、十分にお読みください。

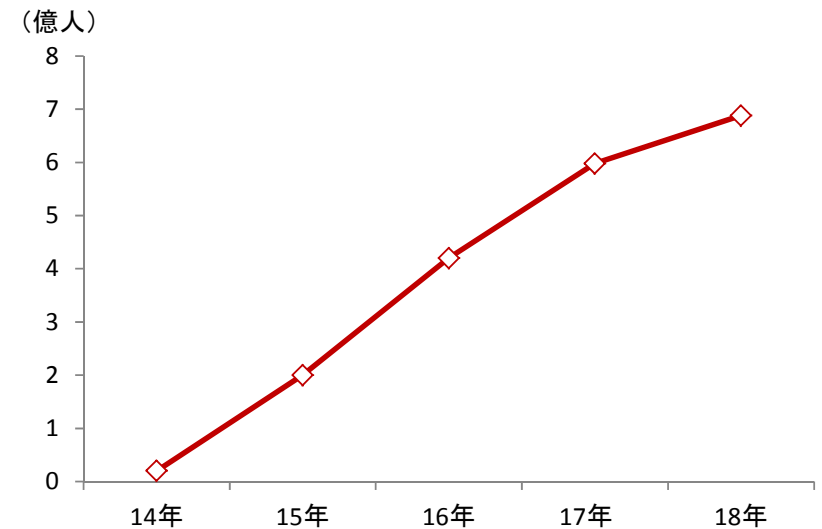
“キャッシュレス化”が進む中国

春節連休中の小売・飲食業の売上高



出所: 中国 商務省、CEICより抽出 作成: 岡三証券

春節の前日に WeChatでお年玉を送った人数



各種資料より岡三証券

- 春節連休中の小売売上高は18年に初めて9,000億元を突破
- 主な用途は、親族へのプレゼントやお年玉、パーティー、ショッピングなど
- 中国では**紅包**(ホンバオ、お年玉)も**キャッシュレス化**が進む

春節消費の関連銘柄

※全て岡三証券委託勧誘可能銘柄、チャートは1月11日時点

テンセント(700)

オンラインゲームやSNSのほか、決済サービス、クラウドサービス、オンライン広告など幅広いネット関連サービスを提供する。WeChatのユーザー数は10億8,250万人(18年9月末時点)。足元では、決済やクラウドサービスなどが高い成長を遂げている。メイトワン・ディエンピンやJDドットコムなどさまざまな企業に出資している。



チャイナ・リソーシズ・ビア(291)

ビールの製造・販売会社。中国のビール市場で販売量トップを誇る「雪花ビール」を手掛ける。元々はビール以外の食品や飲料も展開していたが、15年の大規模再編により親会社に売却した。18年8月には同業のハイネケンとの提携を発表。中国本土と香港、マカオにおいて「ハイネケン」ブランドのビールを販売する。値上げにより輸送コストの増加などを相殺している。



最後に重要な注意事項が記載されていますので、十分にお読みください。

春節消費の関連銘柄

※全て岡三証券委託勧誘可能銘柄、チャートは1月11日時点

チンタオビール(168)

1903年創業の「ゲルマンビール青島」が前身。1993年に中国の国営企業として初めてH株市場に上場した(現在は民営化されている)。主力ブランドは「青島ビール」のほか「ラオ山」、「漢斯」、「山水」など。ビールの生産量では、チャイナ・リソーシズ・ビアに次いで中国国内第2位。足元では「青島ビール」に加えて、ハイエンド商品の売れ行きが好調。



ワンワンチャイナ(151)

せんべいなどの米菓子や乳製品、幼児向け菓子、酒類などを展開する。日本の岩塚製菓と提携し、技術提供を受けている。足元では東南アジアや北米においてせんべいの販売が好調で、海外市場での売上高増加に寄与しているもよう。今後は菓子類及び乳製品のラインナップ拡充を予定しているほか、工場の自動化で生産の効率化を図る。



最後に重要な注意事項が記載されていますので、十分にお読みください。

免責事項

- ・本レポートは、投資判断の参考となる情報提供のみを目的として作成されたものであり、個々の投資家の特定の投資目的、または要望を考慮しているものではありません。また、本レポート中の記載内容、数値、図表等は、本レポート作成時点のものであり、事前の連絡なしに変更される場合があります。なお、本レポートに記載されたいかなる内容も、将来の投資収益を示唆あるいは保証するものではありません。投資に関する最終決定は投資家ご自身の判断と責任でなされるようお願いします。
- ・本レポートは、岡三証券が信頼できると判断した情報源からの情報に基づいて作成されたものですが、その情報の正確性、安全性を保証するものではありません。企業が過去の業績を訂正する等により、過去に言及した数値等を修正することがありますが、岡三証券がその責を負うものではありません。
- ・岡三証券及びその関係会社、役職員が、本レポートに記されている有価証券について、自己売買または委託売買取引を行う場合があります。岡三証券の大量保有報告書の提出状況については、岡三証券のホームページ(<http://www.okasan.co.jp/>)をご参照ください。

地域別の開示事項

日本:

○金融商品は、個別の金融商品ごとに、ご負担いただく手数料等の費用やリスクの内容や性質が異なります。金融商品取引のご契約にあたっては、あらかじめ当該契約の「契約締結前交付書面」(もしくは目論見書及びその補完書面)または「上場有価証券等書面」の内容を十分にお読みいただき、ご理解いただいたうえでご契約ください。

<有価証券や金銭のお預りについて>

株式、優先出資証券等を当社の口座へお預けになる場合は、1年間に3,240円(税込み)の口座管理料をいただきます。加えて外国証券をお預けの場合には、1年間に3,240円(税込み)の口座管理料をいただきます。ただし、当社が定める条件を満たした場合は当該口座管理料を無料といたします。

なお、上記以外の有価証券や金銭のお預りについては料金をいただきません。さらに、証券保管振替機構を通じて他社へ株式等を口座振替する場合には、口座振替する数量に応じて、1銘柄あたり6,480円(税込み)を上限として口座振替手数料をいただきます。

お取引にあたっては「金銭・有価証券の預託、記帳及び振替に関する契約のご説明」の内容を十分にお読みいただき、ご理解いただいたうえでご契約ください。

<株式>

・株式の売買取引には、約定代金(単価×数量)に対し、最大1.242%(税込み)(手数料金額が2,700円を下回った場合は2,700円(税込み))の売買手数料をいただきます。ただし、株式累積投資は一律1.242%(税込み)の売買手数料となります。国内株式を募集等により購入いただく場合は、購入対価のみをお支払いいただきます。

・外国株式の海外委託取引には、約定代金に対し、最大1.35%(税込み)の売買手数料をいただきます。外国株式の国内店頭(仕切り)取引では、お客様の購入および売却の単価を当社が提示します。この場合、約定代金に対し、別途の手数料および諸費用はかかりません。

※外国証券の外国取引にあたっては、外国金融商品市場等における売買手数料および公租公課その他の賦課金が発生します(外国取引に係る現地諸費用の額は、その時々々の市場状況、現地情勢等に応じて決定されますので、その合計金額等をあらかじめ記載することはできません)。外国株式を募集等により購入いただく場合は、購入対価のみをお支払いいただきます。

・株式は、株式相場、金利水準、為替相場、不動産相場、商品相場等の変動による株価の変動によって損失が生じるおそれがあります。

・株式は、発行体やその他の者の経営・財務状況の変化およびそれらに関する外部評価の変化等により、株価が変動することによって損失が生じるおそれがあります。

・また、外国株式については、為替相場の変動によって、売却後に円換算した場合の額が下落することによって損失が生じるおそれがあります。

<債券>

・債券を募集・売出し等により、または当社との相対取引により購入いただく場合は、購入対価のみをお支払いいただきます。

・債券は、金利水準、株式相場、為替相場、不動産相場、商品相場等の変動による債券価格の変動によって損失が生じるおそれがあります。

・債券は、発行体やその他の者の経営・財務状況の変化およびそれらに関する外部評価の変化等により、債券価格が変動することによって損失が発生するおそれがあり、また、元本や利子の支払いの停滞もしくは支払い不能の発生または特約による元本の削減等のおそれがあります。

- ・金融機関が発行する債券は、信用状況の悪化により本拠所在地国の破綻処理制度が適用され、債権順位に従って元本や利子の削減や株式への転換等が行われる可能性があります。ただし、適用される制度は発行体の本拠所在地国により異なり、また今後変更される可能性があります。

<個人向け国債>

- ・個人向け国債を募集により購入いただく場合は、購入対価のみをお支払いいただきます。個人向け国債を中途換金する際は、次の計算によって算出される中途換金調整額が、売却される額面金額に経過利子を加えた金額より差し引かれます(直前2回分の各利子(税引前)相当額×0.79685)。
- ・個人向け国債は、安全性の高い金融商品ではありますが、発行体である日本国政府の信用状況の悪化等により、元本や利子の支払いが滞ったり、支払い不能が生じるおそれがあります。

<転換社債型新株予約権付社債(転換社債)>

国内市場上場転換社債の売買取引には、約定代金に対し、最大1.08%(税込み)(手数料金額が2,700円を下回った場合は2,700円(税込み))の売買手数料をいただきます。転換社債を募集等によりご購入いただく場合は、購入対価のみをお支払いいただきます。転換社債は転換もしくは新株予約権の行使対象株式の価格下落や金利変動等による転換社債価格の下落により損失が生じるおそれがあります。また、外貨建て転換社債は、為替相場の変動等により損失が生じるおそれがあります。

<投資信託>

- ・投資信託のお申込みにあたっては、銘柄ごとに設定された費用をご負担いただきます。
 - お申込時に直接ご負担いただく費用:お申込手数料(お申込金額に対して最大3.78%(税込み))
 - 保有期間中に間接的にご負担いただく費用:信託報酬(信託財産の純資産総額に対して最大年率2.2312%(税込み))
 - 換金時に直接ご負担いただく費用:信託財産留保金(換金時に適用される基準価額に対して最大0.5%)
 - その他の費用:監査報酬、有価証券等の売買にかかる手数料、資産を外国で保管する場合の費用等が必要となり、商品ごとに費用は異なります。お客様にご負担いただく費用の総額は、投資信託を保有される期間等に応じて異なりますので、記載することができません(外国投資信託の場合も同様です)。
- ・投資信託は、国内外の株式や債券等の金融商品に投資する商品ですので、株式相場、金利水準、為替相場、不動産相場、商品相場等の変動による、対象組入れ有価証券の価格の変動によって基準価額が下落することにより、損失が生じるおそれがあります。
- ・投資信託は、組入れた有価証券の発行者(或いは、受益証券に対する保証が付いている場合はその保証会社)の経営・財務状況の変化およびそれらに関する外部評価の変化等による、対象組入れ有価証券の価格の変動によって基準価額が変動することにより、損失が生じるおそれがあります。
- ・上記記載の手数料等の費用の最大値は、今後変更される場合があります。

<信用取引>

信用取引には、約定代金に対し、最大1.242%(税込み)(手数料金額が2,700円を下回った場合は2,700円(税込み))の売買手数料、管理費および権利処理手数料をいただきます。また、買付けの場合、買付代金に対する金利を、売付けの場合、売付株券等に対する貸株料および品貸料をいただきます。委託証拠金は、売買代金の30%以上で、かつ300万円以上の額が必要です。信用取引では、委託証拠金の約3.3倍までのお取引を行うことができるため、株価の変動により委託証拠金の額を上回る損失が生じるおそれがあります。

○自然災害等不測の事態により金融商品取引市場が取引を行えない場合は売買執行が行えないことがあります。

○2037年12月までの間、復興特別所得税として、源泉徴収に係る所得税額に対して2.1%の付加税が課税されます。

岡三証券株式会社

金融商品取引業者 関東財務局長(金商)第53号

加入協会:日本証券業協会、一般社団法人日本投資顧問業協会、一般社団法人第二種金融商品取引業協会

香港:

本レポートは、香港証券先物委員会(SFC)の監督下にある岡三国際(亜洲)有限公司によって、SFCに規定される適格機関投資家(PI)に配信されたものです。本レポートに関するお問い合わせは岡三国際(亜洲)有限公司にお願いします。

米国:

本レポートは岡三証券が作成したものであり、1934年米国証券取引所法に基づく規則15a-6に規定される米国主要機関投資家のみ配信されたものです。岡三証券は、米国内における登録業者ではないため、米国居住者に対しブローカー業務を行いません。本レポートで言及されている銘柄の売買注文は、アーバック・グレイソン社を通して執行いたします。

なお、本レポートは、受領者及びその従業員が使用することを目的として配信しております。

さらに、本レポートのアナリストは米国で活動をしていないため、米国のリサーチ・アナリストとして登録されておらず、資格も有しておりません。また、当該アナリストは、アーバック・グレイソン社または他の業者の関係者ではありません。したがって、当該アナリストは、米国金融規制機構(FINRA)規則の適用の対象ではありません。

その他の地域:

本レポートは参照情報の提供のみを目的としており、投資勧誘を目的としたものではありません。

本レポートの受領者は、自身の投資リスクを考慮し、各国の法令、規則及びルール等の適用を受ける可能性があることに注意をする必要があります。

地域によっては、本レポートの配布は法律もしくは規則によって禁じられております。本レポートは、配布や発行、使用等を行うことが法律に反したり、岡三証券に何らかの登録やライセンスの取得が要求される国や地域における国民や居住者に対する配布、使用等を目的としたものではありません。

※本レポートは、岡三証券が発行するものです。本レポートの著作権は岡三証券に帰属し、その目的いかんを問わず無断で本レポートを複写、複製、配布することを禁じます。

(2017年7月改定)