

外国証券情報

岡三証券株式会社

更新日：2011/11/9

ティッカー：00880

1. 発行者情報

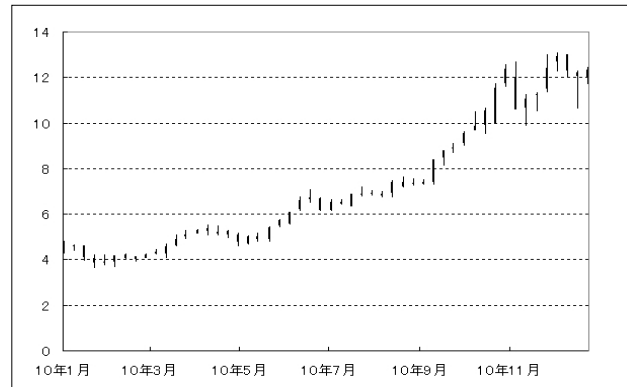
| | | | |
|------------|---|----------------|--------------------------------|
| (1)名称 (英語) | SJM Holdings Ltd. | | |
| (カタカナ) | SJMホールディングス | | |
| (日本語) | 澳門博彩控股有限公司 | | |
| (2)本店所在地 | Suites 3201-3205, 32nd Floor, One International Finance Centre, 1 Harbour View Street, Central, Hong Kong | | |
| (3)①設立の準拠法 | 香港会社法 | ②法的地位 | 有限責任会社 |
| ③設立年 | 2006年 | | |
| (4)決算期 | 12月 | (5)発行済株式数 | 5,454,515,488 株 (2010/12/31時点) |
| (6)事業内容 | マカオの老舗カジノ運営会社。 | | |
| (7)経理の概要 | 詳細は 年次報告書(※) を参照のこと。 | | |
| | | 2010/12 | 2009/12 |
| 総資産額 | (HKD) | 28,889,400,000 | (HKD) 23,366,500,000 |
| 負債額 | (HKD) | 15,714,000,000 | (HKD) 14,847,100,000 |
| 株主資本額 | (HKD) | 13,137,700,000 | (HKD) 8,454,700,000 |

*1. (2)本店所在地は香港証券取引所のウェブサイトにてPrincipal Officeとして記載されている住所。また、1. (5)発行済株式数は発行されている普通株式の合計。

2. 証券情報

| | |
|-------------------|-----------------------|
| (1)株式の種類及び名称 | 普通株式 |
| (2)①発行地 | 香港 |
| ②上場している外国の金融商品取引所 | (出典：年次報告書) 香港証券取引所 |

<チャート>(出所：QUICK)



(3)株価の推移 <チャート>を参照のこと。
2010/1/1～2010/12/31

| | | |
|-------|-------|--------|
| 年間最高値 | (HKD) | 13.100 |
| 年間最低値 | (HKD) | 3.600 |

* 「株価の推移」および「株価チャート」は、株式分割等の権利調整後の値。

| | | | | |
|---------|-------|----------------|-------|----------------|
| (4)業績推移 | | 2010/12 | | 2009/12 |
| 売上高 | (HKD) | 57,653,300,000 | (HKD) | 34,352,800,000 |
| 当期純利益 | (HKD) | 3,559,400,000 | (HKD) | 906,700,000 |
| 株主資本額 | (HKD) | 13,137,700,000 | (HKD) | 8,454,700,000 |

| | | | | |
|---------------|-------|---------|-------|---------|
| (5)1株当たり情報 | | 2010/12 | | 2009/12 |
| 1株当たり純利益(基本) | (HKD) | 0.69 | (HKD) | 0.18 |
| 1株当たり純利益(希薄後) | (HKD) | 0.66 | (HKD) | 0.18 |
| 1株当たり配当額 | (HKD) | 0.35 | (HKD) | 0.09 |

*2. (5)1株当たり配当額：会計年度に係る配当額として提案された数値が年次報告書に記載されている場合には、その金額を記載。記載されていない場合には会計年度中に支払われた金額を記載。

■備考

<通貨単位> HKD: 香港ドル

<会計基準> 香港財務報告基準

(※) 年次報告書 <http://www.hkexnews.hk/listedco/listconews/sehk/20110324/LTN20110324484.pdf>

<<ご留意いただきたい事項>>

- (注1) 当該証券については我が国の金融商品取引法に基づいた発行者開示は行われていません。
- (注2) 本資料は、金融商品取引法に従って作成したものであり、当該証券に関する詳細かつ完全な情報が記載されているものではありません。
- (注3) 株価の下落や発行者の経営・財務状況の変化、及びそれらに関する外部評価の変化等により、損失を被ることがあります。さらに為替相場の変動により、損失を被ることがあります。
- (注4) 本資料は年次報告書などに基づいて作成するため、記載された決算期が直近に終了した決算期より古い場合や、年次報告書などがリリースされた後の決算数字修正や直近の株式分割等を反映していない場合がありますので、ご了承ください。
- (注5) 株価の推移は、特に注記のない限り、原則として会計年度の期間を対象としています。